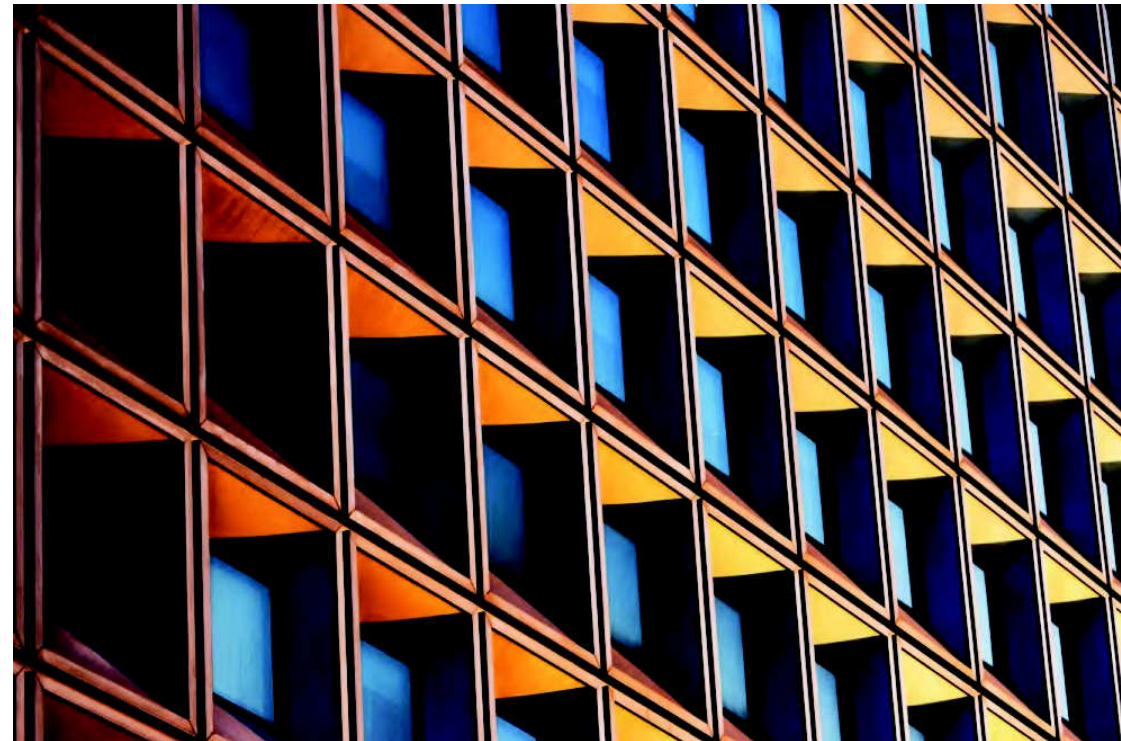




Subsidies & Leningen

Investeringsubsidie duurzame energie en energiebesparing ISDE

- Bedoeld om gasverbruik terug te dringen
 - 1 isolatiemaatregel ~15% van de kosten
 - 2 maatregelen tot 30% van de kosten
- Door een installatiebedrijf
- Minimale oppervlakte
 - 10 m² spouwmuur of gevel
 - 20 m² dak, vloer, bodem
 - 8 m² glas
- RVO of www.agem.nl/isde



Toekomstbestendig wonen lening

- Duurzaamheid: energie, levensloopbestendigheid, asbestsanering, sloopmaatregelen, funderingsherstel, klusmaatregelen
- Minimaal één energiemaatregel
- Minimaal € 2.500, maximaal € 50.000
- Leenvormen:
 - Consumptieve lening
 - Hypothecaire lening
 - Verzilverlening
 - Maatwerklening
- Looptijd en rente afhankelijk van leenvorm en hoogte lening
- Regeling van de gemeente, uitvoering via Energieloket

0314-820 260

energieloket@agem.nl

www.agemenergieloket.nl



energieloket
door **agem**

Energiebespaarlening

- Nationaal Warmtefonds
- Eigenaar-bewoner van een bestaande woning
- Maandannuïteitenlening
- Minimaal € 2.500, maximaal € 25.000
- Max 75% van leenbedrag voor zonnepanelen
- Geen bovengrens leeftijd: aanvragen ook mogelijk voor 75+'ers.



BTW regelingen

Verlaagd BTW-tarief woningisolatie

- 9% op arbeidskosten
- Woningen ouder dan 2 jaar

Teruggave BTW zonnepanelen

- Op aanschaf en installatie
- Aanvragen bij de Belastingdienst
- Of via de leverancier
- Vanaf 2023 niet meer relevant



Informatie

- www.milieucentraal.nl (algemeen rijkoverheid)
- www.verbeterjehuis.nl
- www.iedereendoetwat.nl/
- www.slimmemeterportal.nl (app/site voor inzicht in verbruik)
- www.rvo.nl/subsidie-en-financieringswijzer/isde
- www.agemenergieloket.nl (gemeenteloket)
- www.ep-online.nl/ (energielabel opvragen)
- www.dynamische-energieprijzen.nl/actuele-energieprijzen/