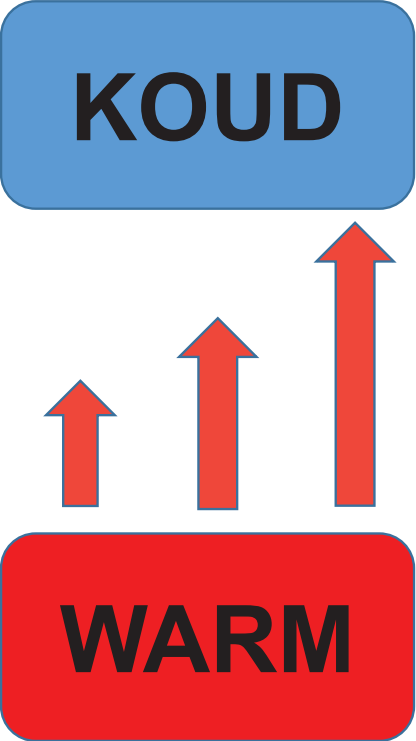
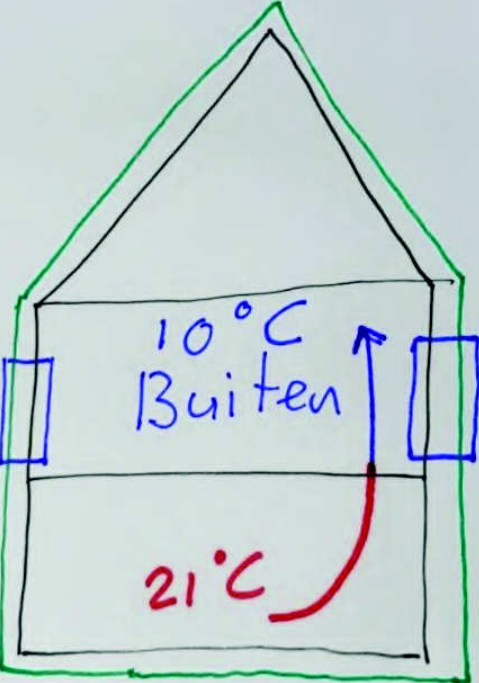


Bewonersgedrag

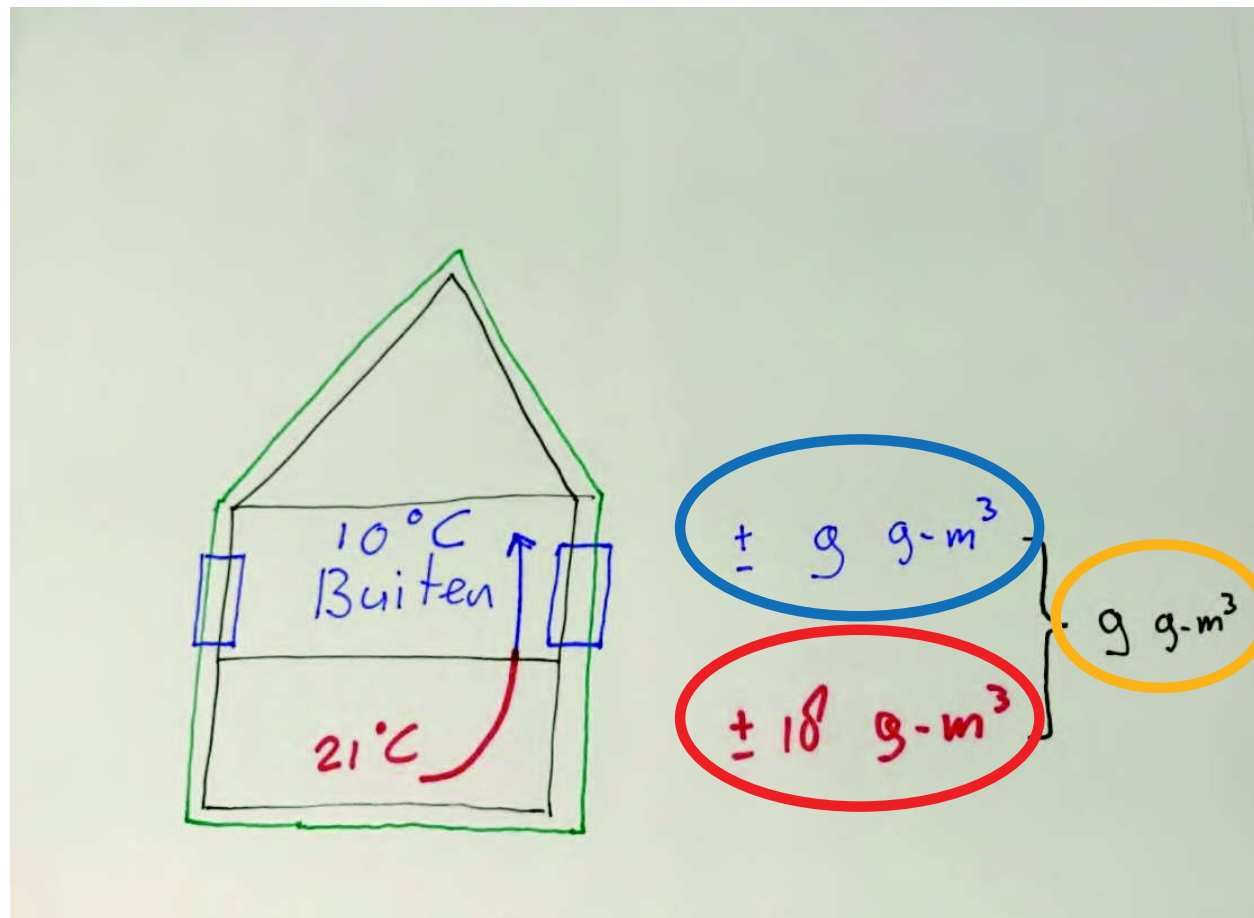


Weten we nog?



Tocht

Bewonersgedrag



Bewonersgedrag

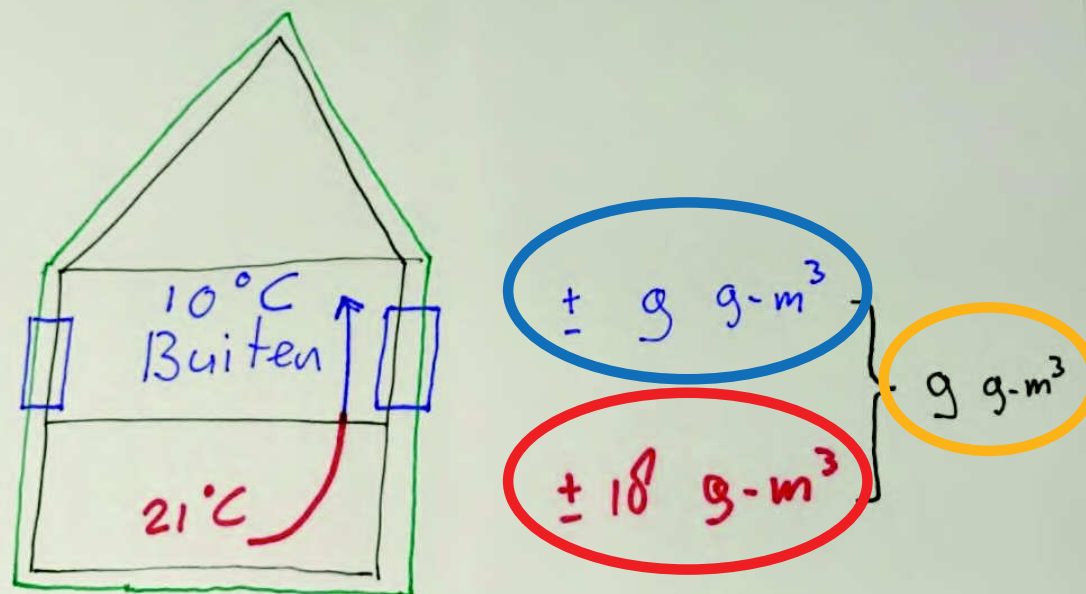
Dit vocht past niet meer in de koudere lucht:

= CONDENS

Slaat (onzichtbaar) neer op muren, vloeren, kleding, bed

Gevolg: SCHIMMEL

Waar blijft dit vocht?



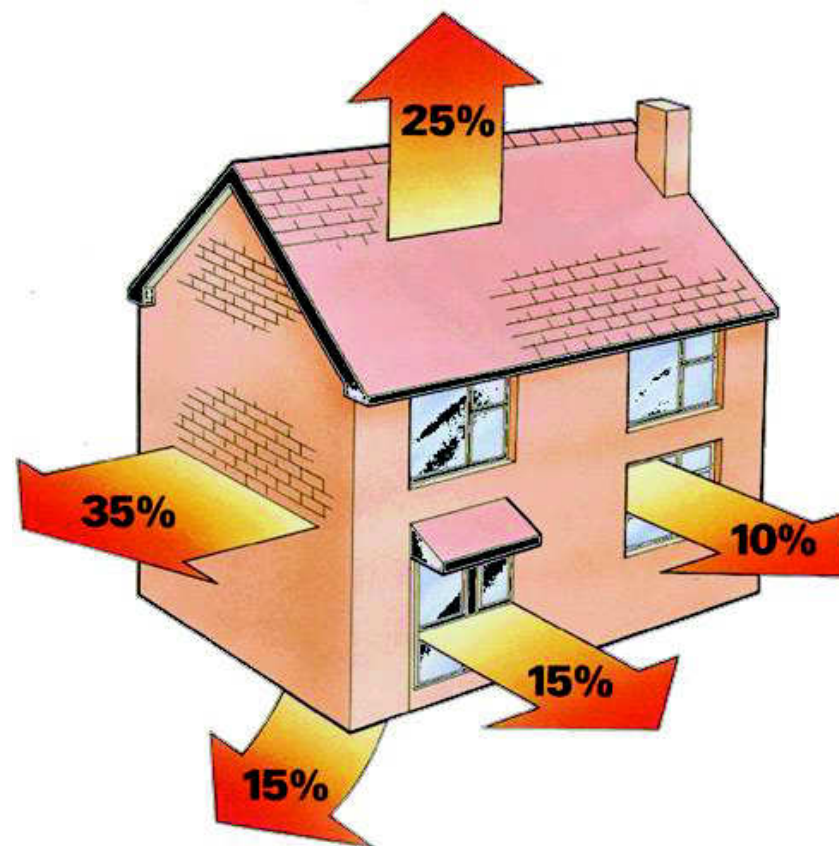
Conclusie bewonersgedrag

- In de wintermaanden is het droog in de woning (daar waar het warm is).
- Waarom dan ventileren voor vocht in de slaapvertrekken gedurende de dag, als we er toch niet zijn?
- Naast comfortabeler wonen bespaart het aanzienlijk op de energierekening!



Isoleren

- Dakisolatie (zolder)
- Gevelisolatie en spouwmuur
- Vloerisolatie (kruipruimte)
- Isolerende beglazing



Waarden isolatie

Isolatiewaarden jaren '70

- Dak: $R_c = 1,3$
- Gevel: $R_c = 1,3$
- Vloer: $R_c = 0,5$
- enkel glas

Veel
warmte-
verlies !

Ter vergelijking nieuwbouw

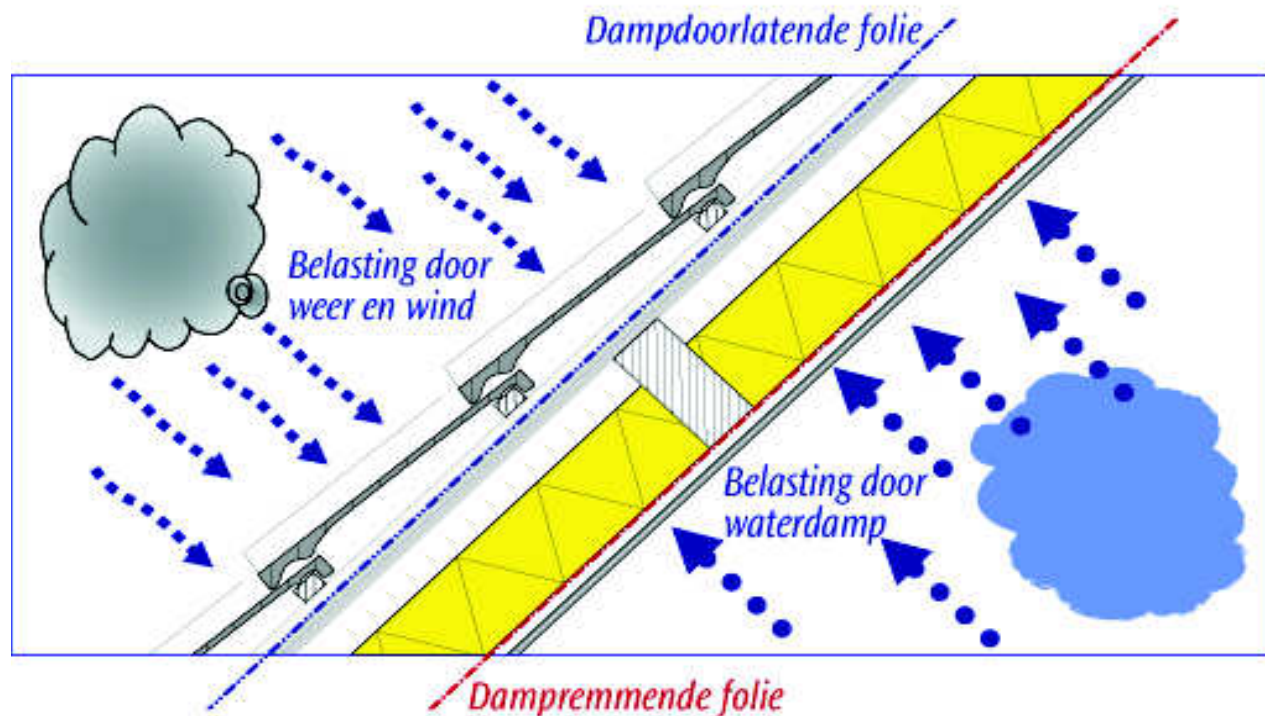
- Dak: $R_c = 6,3$
- Gevel: $R_c = 4,7$
- Vloer: $R_c = 3,7$
- HR++ of triple-glas

Energie-
zuinig +
veel woon-
comfort!



Verpest uw woning niet door:

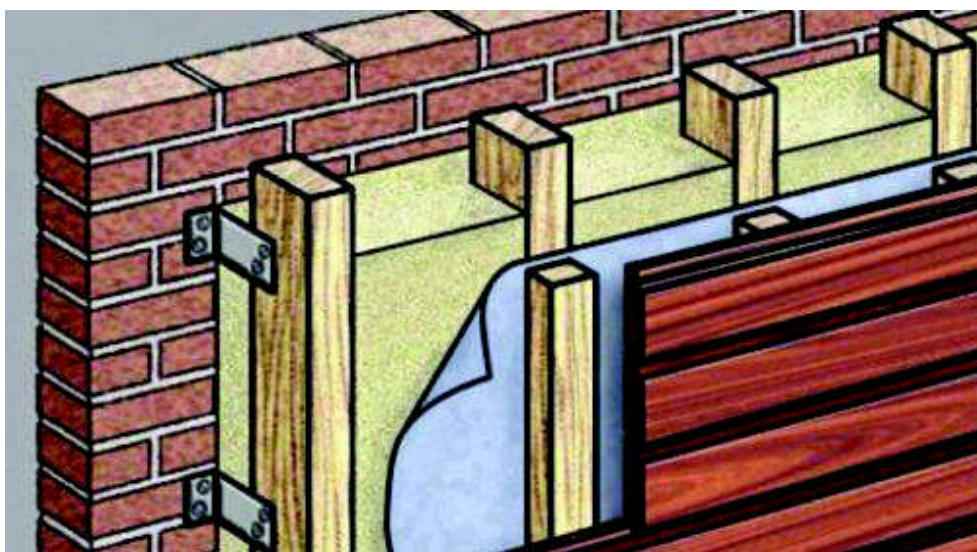
- Onjuiste maatregelen
- Verkeerde volgorde
- Ondeskundigheid
- Haalbaarheid



Dakisolatie



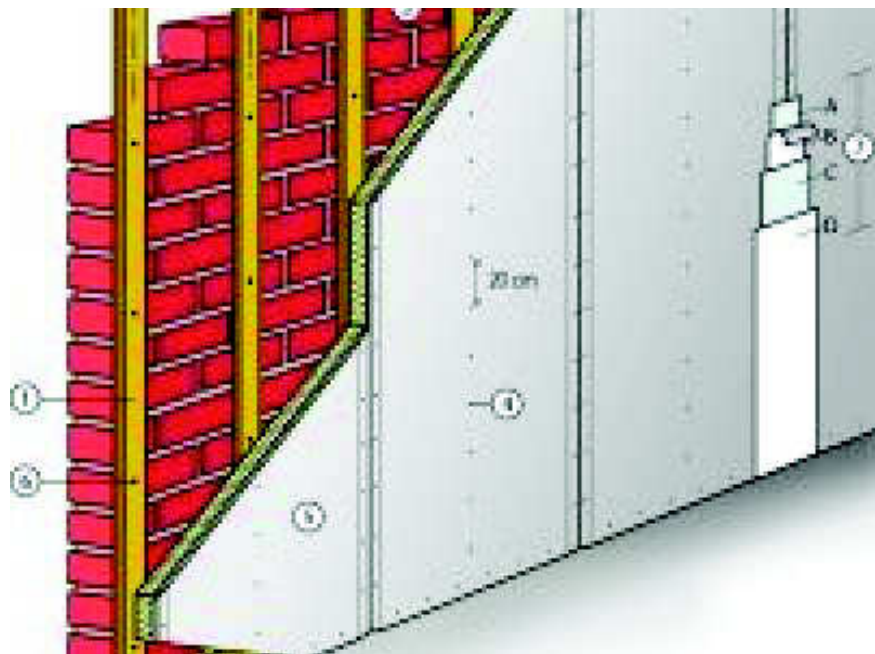
Gevelisolatie - buitenzijde



Gevelisolatie - spouw



Gevelisolatie - binnenzijde



Vloerisolatie

