



Geschrokken van jouw
energier rekening?

Wat kan je zelf doen?

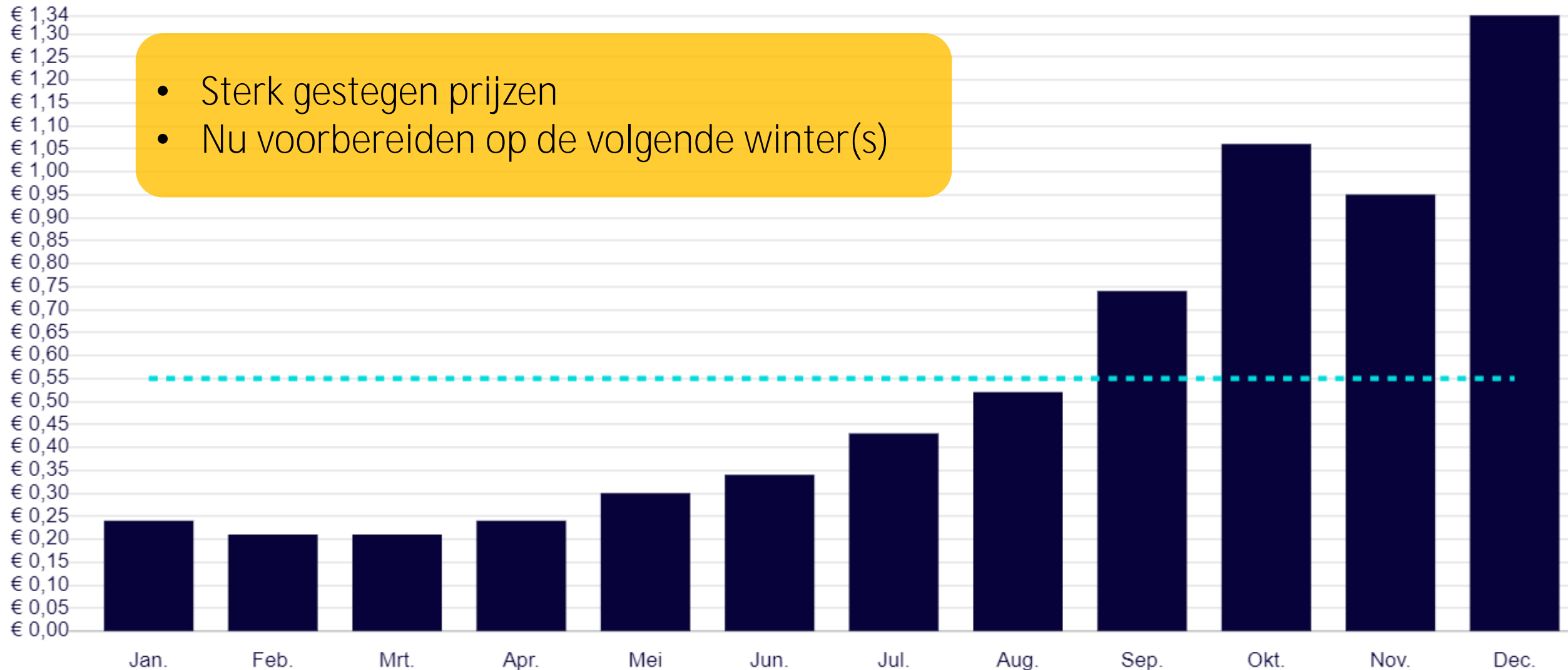
31 mei 2022 - Kaasboerderij Weenink

Programma

| | |
|-------------|--------------------------|
| 19:30-20:00 | Inloop met koffie |
| 20:00-20:20 | Bespaarkwis |
| 20:20-21:40 | Isoleren en ventileren |
| 21:40-22:00 | Subsidies en leningen |
| 22:00 | Napraten met een drankje |

Hoge energierekening?

- Sterk gestegen prijzen
- Nu voorbereiden op de volgende winter(s)

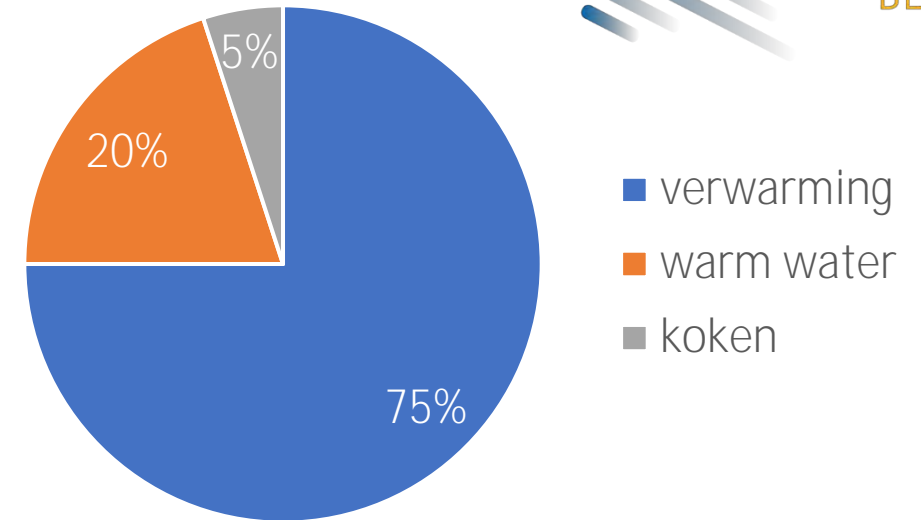




Bespaarkwis

Vraag 1 – Wat is waar?

In een 2-onder-1 kap woning is het verbruik per jaar gemiddeld



A. 1.600 m³ gas

B. 2.000 m³ gas

Gasverbruik en kosten per maand

| Woningtype | Gemiddeld verbruik per jaar in m ³ | Kosten per maand in €* |
|-------------------------|---|------------------------|
| Flat | 800 | 138 |
| Tussenwoning | 1.120 | 184 |
| Hoekwoning | 1.330 | 215 |
| 2 onder 1 kap | 1.550 | 247 |
| Vrijstaand | 2.050 | 319 |
| Gemiddeld alle woningen | 1.190 | 195 |

* Bij een gemiddeld gastarief (tarief februari 2022) van €1,74 per m³ en gemiddeld vastrecht van €22,01 per maand (inclusief 21 procent btw.) Afgeronde bedragen. Bron: Milieu Centraal en CBS (berekening Nibud, 2022)

Vraag 2 – Wat is waar?

5 minuten douchen kost ongeveer
50 liter water en

A. 0,2 m³ gas

B. 0,5 m³ gas



Vraag 3 – Wat is waar?

Een 4-persoons huishouden gebruikt per jaar gemiddeld ongeveer



A. 3.400 kWh elektriciteit

B. 4.000 kWh elektriciteit

Kosten elektriciteit

| Aantal personen in huishouden | Gemiddeld verbruik per jaar in kWh | Kosten per maand in €* |
|-------------------------------|------------------------------------|------------------------|
| 1 | 1.800 | 88 |
| 2 | 2.810 | 122 |
| 3 | 3.370 | 140 |
| 4 | 3.940 | 159 |
| 5 of meer | 4.270 | 170 |
| Gemiddeld per huishouden | 2.760 | 120 |

* Bij een gemiddeld elektriciteitstarief (tarief februari 2022) van 39,83 eurocent per kWh en vastrecht van €28,31 per maand (inclusief 21 procent btw.) Afgeronde bedragen. Bron: Milieu Centraal en CBS (berekening Nibud, 2022)

Vraag 4 – Wat is waar?

Vervangen van een 10 jaar oude koelvriescombinatie bespaart per jaar

A. 170 kWh

B. 220 kWh

Ruil je oude apparaat in

- **Ontvang € 35,-**
- Tot 30 juni 2022
- [koelkastinruilen.nl](https://www.koelkastinruilen.nl)

| Leeftijd | Jaarlijks verbruik | Jaarlijks verbruik nieuwe koelvriescombinatie | Jaarlijkse besparing |
|----------|--------------------|---|----------------------|
| 10 jaar | 330 kWh | 160 kWh | 170 kWh €40 |
| 15 jaar | 380 kWh | 160 kWh | 220 kWh €50 |
| 20 jaar | 420 kWh | 160 kWh | 260 kWh €60 |
| 25 jaar | 480 kWh | 160 kWh | 320 kWh €70 |

Vraag 5 - Stelling

Geen wasdroger gebruiken bespaart meer energie dan wassen op lage temperaturen.

A. Onjuist

B. Juist

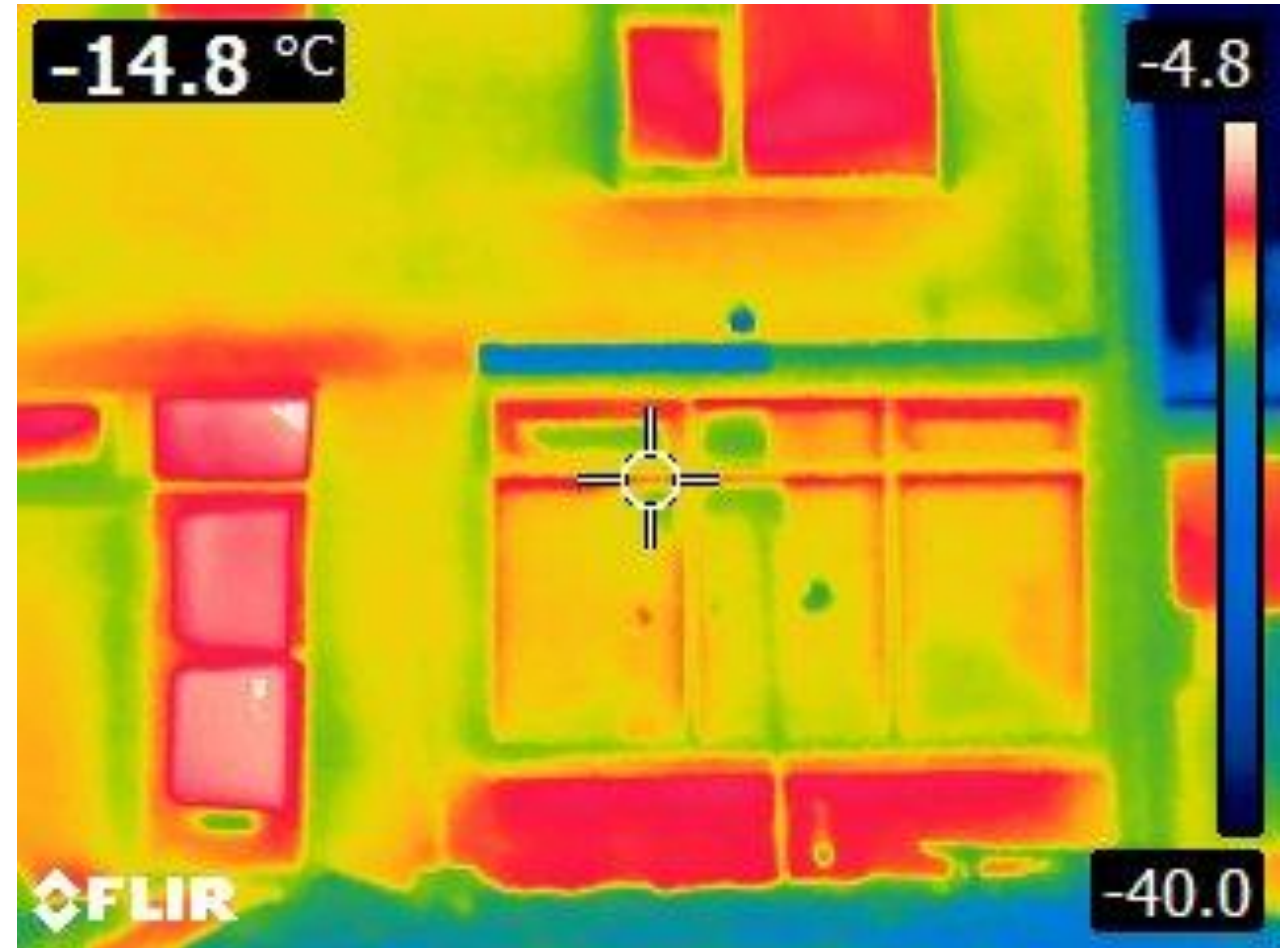


Vraag 6

Welke bespaartip zou jij de bewoners van dit huis geven?

A. Spouwmuurisolatie

B. Radiatorfolie

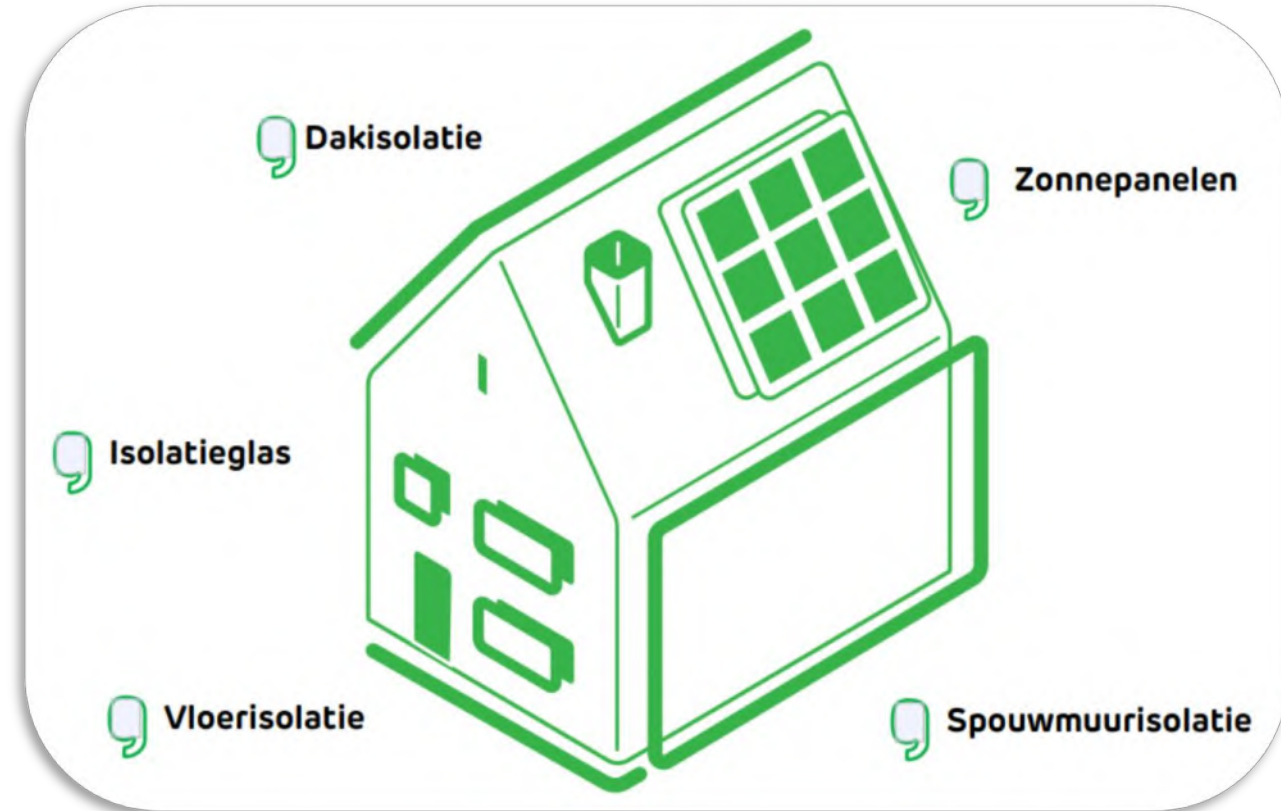


Vraag 7 – Stelling

Als je je woning isoleert, bespaar je de meeste energie door vloerisolatie aan te brengen

A. Onjuist

B. Juist



Indicatie van kosten en besparing

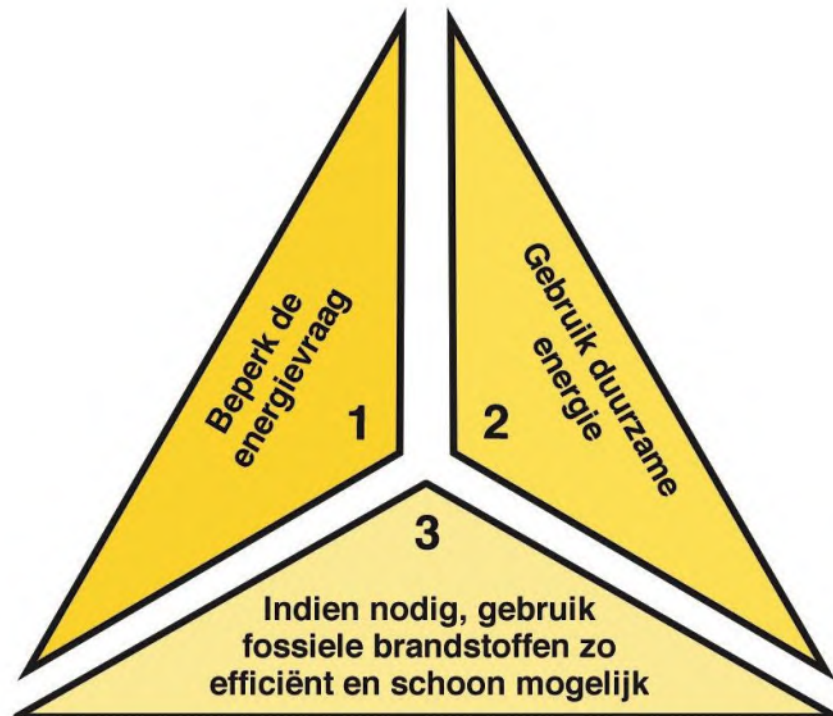
www.milieucentraal.nl/energie-besparen/isoleren-en-besparen/

Indicatief, want van vele factoren afhankelijk

- Grootte en type woning
- Schuin of plat dak
- Binnentemperatuur
- Andere isolatie
- ...

| Isolatie- maatregel | Kosten € | Kosten €/m ² | Besparing m ³ gas | Besparing m ³ gas/m ² isolatie |
|------------------------|-------------|----------------------------|---------------------------------|---|
| Spouwmuur | 2.400-3.800 | 25 | 800-1.300 | 7-9 |
| Dak | 3.200-4.500 | 70-73 | 450-800 | 7-15 |
| Vloer | 1.500-2.900 | | 260-500 | |
| HR++ glas | 3.800-4.500 | 160 | 200-240 | 7 |

Werken in de juiste volgorde



Stap 1.

- Gedrag = gratis

Stap 2.

- Kleine, goedkope maatregelen
- Vervangen apparaten

Stap 3.

- Isoleren en zonnepanelen

Stap 4.

- Nieuwe / andere verwarming



Isoleren & ventileren

Erwin Reuterink

Isoleren = **ventileren**, toch?

Ventileren: hoe, waarom, wanneer

Vocht (woonvocht)

- De hoeveelheid vocht in een woning noemen we relatieve vochtigheid
- Ideaal is percentage tussen 40% en 60%

Meet jij het vochtpercentage in huis?



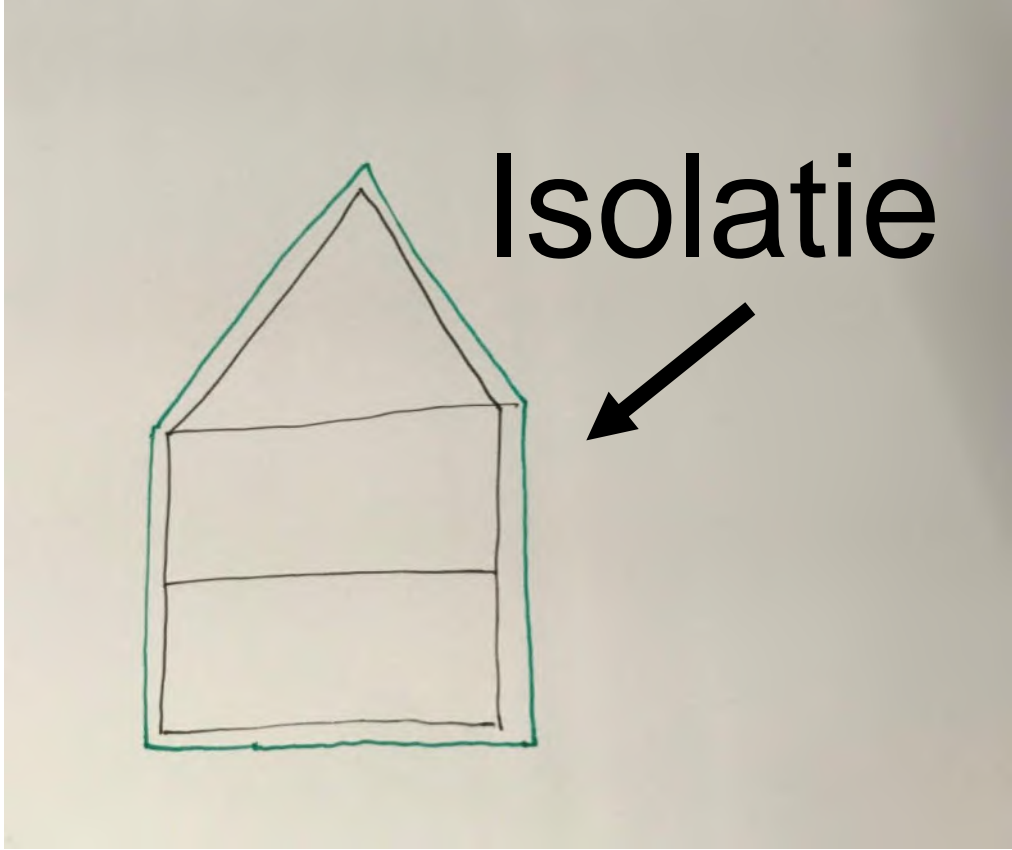
Bewonersgedrag



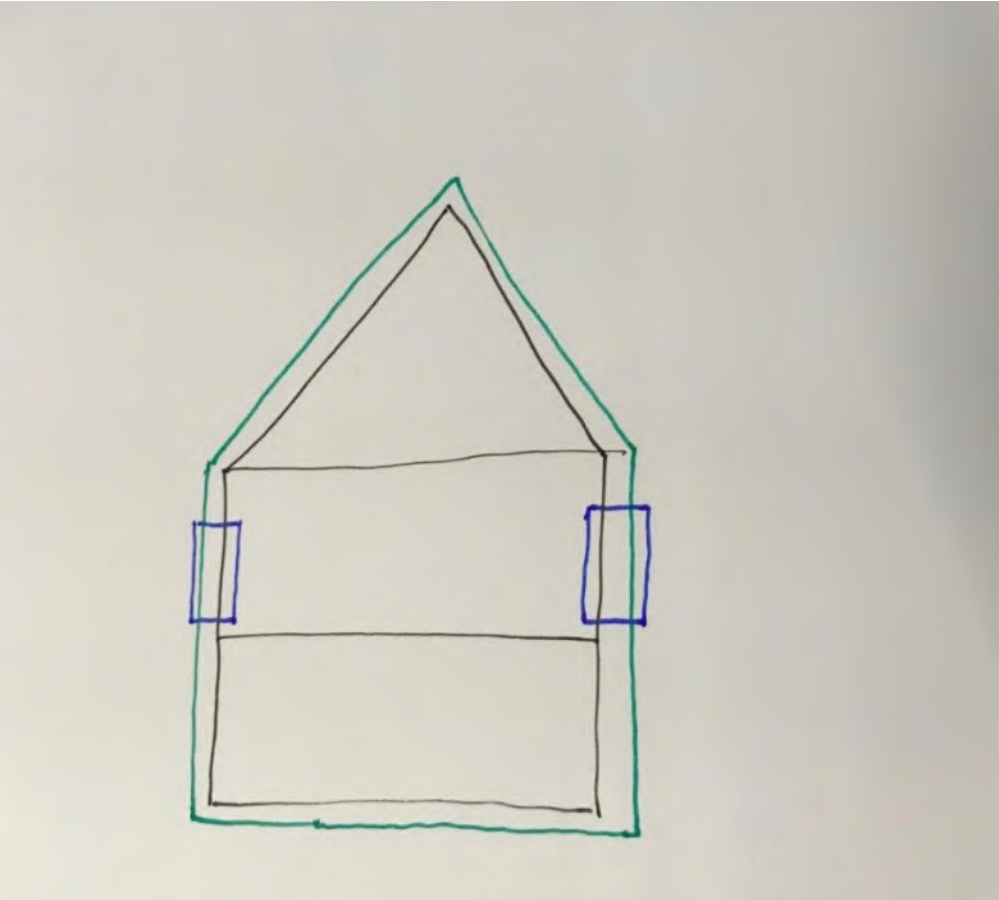
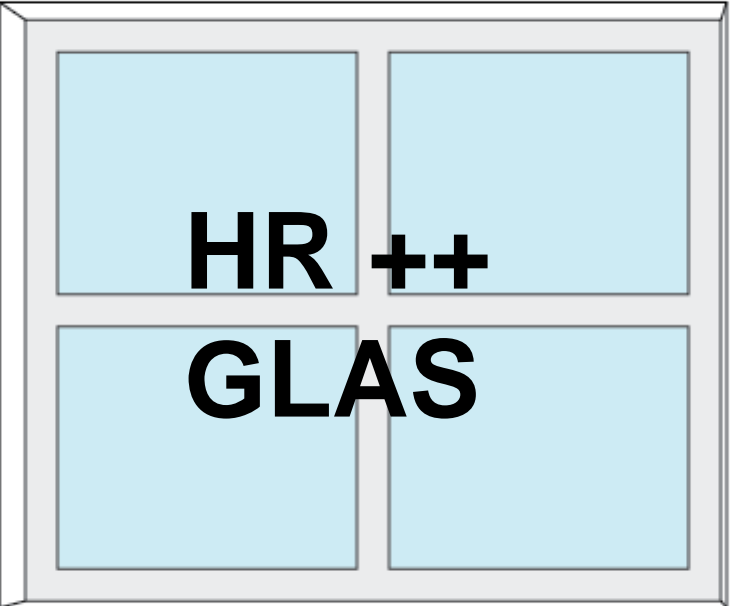
Bewonersgedrag



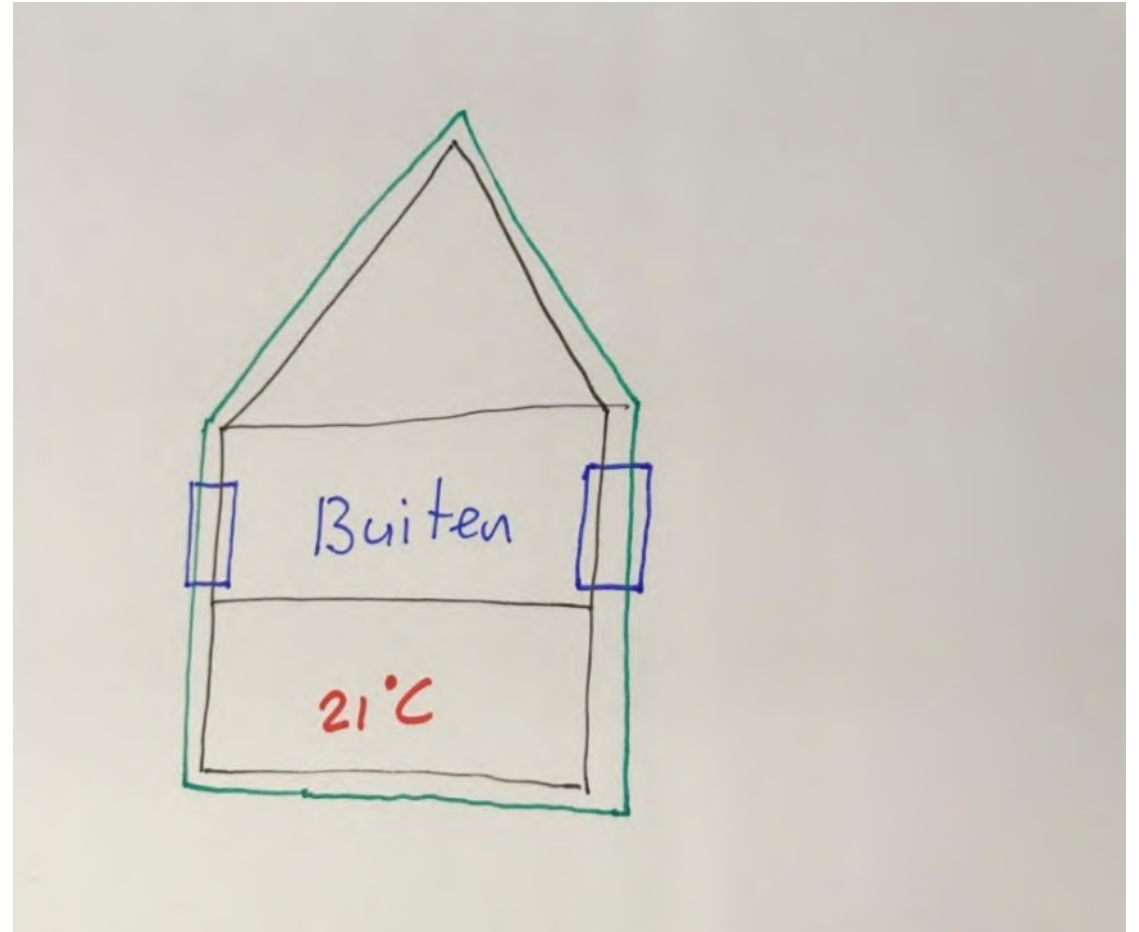
Bewonersgedrag



Bewonersgedrag



Bewonersgedrag



Bewonersgedrag

